

SWISS PREMIUM ORAL CARE



## THÔNG TIN SẢN PHẨM 2013

**CURAPROX**  
*by*  
PROFIDENT





*Đột phá  
trong lĩnh vực thiết kế  
khiến Curaprox  
có hiệu quả rất lớn  
trong việc phòng ngừa  
các bệnh về răng miệng,  
đem lại nụ cười  
trắng sáng và đẹp hơn.*

***“Cười lên để tự tin hơn nữa”**  
là thông điệp mà chúng tôi muốn  
chuyển đến cho khách hàng của  
mình.*

*Đồng hành cùng Curaprox  
trong hành trình đi tìm  
sự tự tin nhé!*



# Bàn chải điện Hydrosonic CHS 100

Chải răng với bàn chải CURAPROX Hydrosonic đem lại sự sáng khoái cho bất kỳ người sử dụng nào. Nếu bạn cảm thấy mệt mỏi với việc phải chăm sóc răng miệng hàng ngày do phải đeo niềng hoặc cấy ghép răng, với CURAPROX Hydrosonic, chúng tôi sẽ khiến cho công việc đó trở nên đơn giản, nhanh chóng và hiệu quả hơn bao giờ hết.

Với CURAPROX Hydrosonic, người lớn cũng có thể an tâm để trẻ em làm chủ công việc đánh răng của mình. Ngay cả những khách hàng có lợi răng cực kỳ nhạy cảm cũng bị hấp dẫn với dòng sản phẩm này. CURAPROX Hydrosonic thật sự mở ra một kỷ nguyên mới trong lĩnh vực chăm sóc sức khỏe răng miệng.

- **PHÒNG NGỪA TỐI ĐA**

Bàn chải răng điện CURAPROX Hydrosonic được thiết kế để chăm sóc răng miệng hàng ngày. Sợi CUREN® ở đầu bàn chải hydro-power với góc nghiêng 45° rất hợp lý giúp tăng cường chải sạch bên trong, ngay cả những kẽ răng khó tiếp cận, dọc theo đường viền lợi, xung quanh răng và giữa các kẽ răng.

- **TRÉ EM VÀ THANH THIẾU NIÊN**

Các chuyên gia hàng đầu trong lĩnh vực răng miệng khuyên rằng, để giữ cho răng được chắc khỏe, trẻ em từ 4 tuổi trở lên nên được sử dụng bàn chải CURAPROX Hydrosonic trong công việc chăm sóc răng miệng của mình.

- **ĐỐI VỚI RĂNG CẤY GHÉP**

Tại Curaprox, chúng tôi hiểu sự quan tâm đặc biệt cũng như những khó khăn mà những người đeo khí cụ chỉnh nha hay có răng cấy ghép gặp phải trong vấn đề vệ sinh răng miệng, thiết kế của Hydrosonic sẽ giúp mọi người cảm thấy đơn giản hơn trong hành trình bảo vệ răng miệng của mình.

Bàn chải siêu âm hỗ trợ tối ưu và thuận tiện cho việc chải sạch răng. Một trong những yếu tố quan trọng nhất là lông bàn chải. Sợi CUREN® trên bàn chải răng Curaprox Hydrosonic có đường kính 0.152 mm, giúp nó dễ dàng tiếp cận những kẽ răng và nhẹ nhàng chải sạch răng. Bộ sản phẩm CURAPROX Hydrosonic bao gồm: 2 đầu bàn chải, thân bàn chải, 1 sạc, 1 hộp đựng, kem đánh răng Enzycal 15ml, 4 đầu bàn chải đánh kẽ răng, 1 cán cầm gắn bàn chải kẽ răng và sách hướng dẫn sử dụng.

- Thời gian bảo hành: 2 năm cho thân bàn chải
- Động cơ mạnh mẽ với 32,000 đến 42,000 sóng siêu âm
- Ba cách chải răng: mạnh, nhẹ nhàng và mát-xa
- Đầu bàn chải thiết kế nghiêng 45 độ, tay cầm giúp bạn điều chỉnh CURAPROX Hydrosonic với góc độ phù hợp



**CHS 100**  
msh: 49000

**CHS 200** - đầu bàn  
chải răng nhạy cảm  
msh: 49004



**CHS 300** - đầu bàn  
chải loại mạnh  
msh: 49018



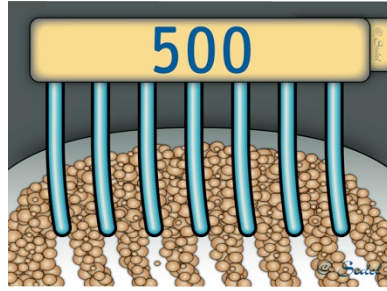
## Sợi CUREN® siêu mềm tạo nên sự khác biệt

Bàn chải răng CURAPROX không chỉ ngăn ngừa tổn thương khi chải răng mà còn phá vỡ và lấy đi mảng bám trên răng một cách hoàn hảo. Một lượng lớn các sợi lông CUREN® chắc hơn lông ni-lông và ổn định trong miệng như khi lông bàn chải khô.

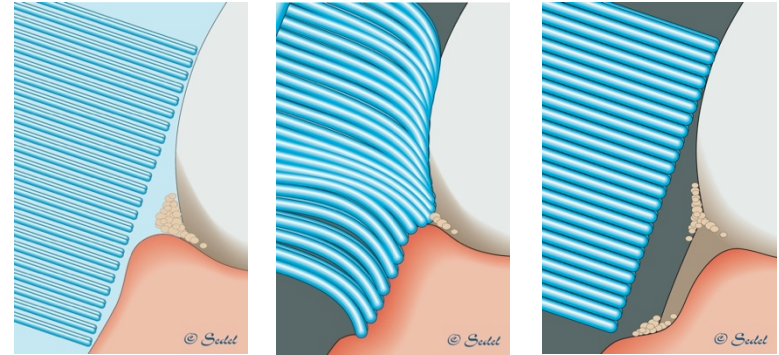
Những đặc tính này giúp bàn chải CURAPROX chứa một lượng lông siêu mềm CUREN® lớn.



Bàn chải CURAPROX CS phá vỡ và lấy đi mảng bám răng nhờ lông bàn chải được phân bố dày đặc.



Một bàn chải thông thường có khoảng 500 - 800 lông bàn chải: nhiều vi khuẩn vẫn còn sót lại trên răng bởi khoảng cách giữa các lông bàn chải.



Lông bàn chải của hầu hết các loại bàn chải thông thường đều rất cứng nên không thể chải sạch viền cổ răng nếu không dùng đủ lực. Tuy nhiên, nếu chải quá mạnh chắc chắn dẫn đến tình trạng mòn cổ răng, tổn thương lợi, và đây là nguyên nhân chính gây tụt lợi hở cổ răng.

# Bàn chải Ultra soft CS 5460

“Lợi răng của tôi chắc chắn sẽ cảm nhận được sự khác biệt” nhờ:

- Thao tác nhẹ nhàng
- Chải sạch bề mặt răng hữu hiệu nhờ các sợi CUREN® được phân bố dày đặc
- Không bỏ sót ngóc ngách nào do cấu tạo: đầu bàn chải nhỏ gọn với góc nghiêng phù hợp
- Tay cầm bát giác giúp người sử dụng chải răng đúng góc độ



**CS 5460** - 5460 sợi  
CUREN®, đường  
kính 0.1 mm  
msh: 27170



**CS 3960** - 3960 sợi  
CUREN®, đường  
kính 0.12 mm  
msh: 27165



**CS 5460** - gói ba  
msh: 27143

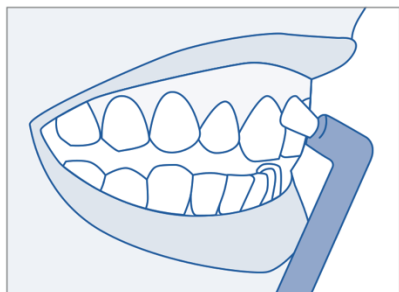


Bàn chải được gói trong  
hộp trong suốt (36  
chiếc) tiện cho việc  
trưng bày và bán hàng

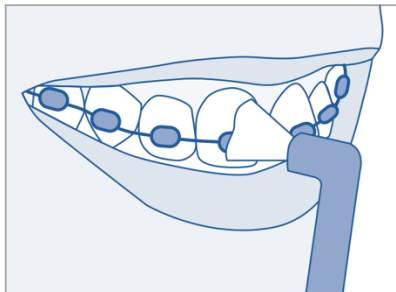


## Để có nụ cười với hàm răng sạch bóng

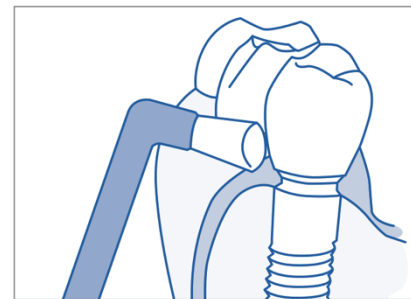
Chuyên gia phòng bệnh J.Sedelmayer đã phát triển một phương pháp chải răng riêng, và CURAPROX đã tạo nên loại bàn chải chuyên biệt mang những tính năng ưu việt: không chỉ trang bị các sợi CUREN®, mà còn bổ sung thêm lông bàn chải tròn bắt mắt. Lý do ở đây là gì? Rất đơn giản: để các sợi tơ tương thích hoàn toàn với đường viền lợi của bạn.



*Chải sạch từng răng một cũng như đường viền lợi một cách chính xác.*



*Làm sạch kỹ lưỡng các mắc cài cho người đang mang khí cụ nắn chỉnh răng.*



*CS Single là sản phẩm thích hợp dùng chải sạch vùng cấy ghép răng.*

Bàn chải tương thích hoàn toàn với đường viền lợi mà không thể tìm ra phương pháp đánh răng nào hữu hiệu hơn thế.

Sợi CUREN® với đường kính 0.15 mm và đầu cắt tròn làm sạch hoàn toàn đường viền lợi mà không gây tổn thương nào cho răng và lợi.



# Bàn chải CS Single

Nhiều người tỏ ra ngạc nhiên với những hiệu quả không ngờ mà nó đem đến. Đó có thật sự đơn thuần chỉ là một chiếc bàn chải không? Câu trả lời là “Có. Và còn hơn thế nữa.” Không thể tìm thấy cách thức nào chải răng tốt hơn: chải sạch một cách hoàn hảo từng chiếc răng một theo đường viền lợi mà không làm tổn hại đến lợi. Nếu bạn muốn chăm sóc răng miệng sạch sẽ hơn hay có thể đang gặp rắc rối với những dụng cụ nắn chỉnh răng hay cấy ghép, bàn chải đặc biệt này sẽ là một giải pháp hữu ích cho bạn.

Phát triển theo phương pháp riêng bởi J.Sedelmayer và chải sạch răng miệng một cách kỹ lưỡng cho người dùng chuyên nghiệp.  
Chiều dài thực tế 6 mm.

**CS 1006**  
*msh: 10006*



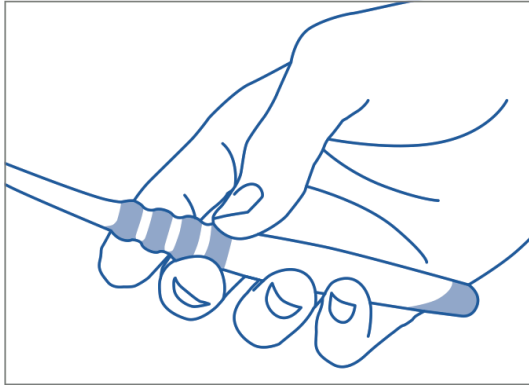
Đặc biệt phù hợp trong những trường hợp chăm sóc răng đang mang khí cụ nắn chỉnh răng, răng mọc lệch, răng cấy ghép và cầu răng giả.

Chiều dài thực tế 9 mm.

**CS 1009**  
*msh: 10011*



# Chỉ đơn giản là không sử dụng nhiều lực nữa



- **ĐẦU BÀN CHẢI TRÒN KHÔNG CÓ CHỖ LỖM ĐẶT NGÓN CÁI**

Thông thường khi cầm bàn chải, lực ấn của bàn chải tạo ra chủ yếu từ ngón cái. Đó là lý do tại sao sản phẩm ATA không có chỗ lõm đặt ngón cái (giống như hầu hết các loại bàn chải khác của Curaprox). Thay vào đó, tay cầm thiết kế tròn: ngón cái không thể bám chặt vào bất cứ điểm nào và người dùng có khuynh hướng giữ bàn chải bởi các ngón tay khác: áp lực lên bàn chải được giảm thiểu. Điều này giúp ATA trở thành bàn chải lý tưởng và là một bước trung gian để chuyển sang phương pháp đánh răng với bàn chải CS Single.

- **ĐẦU BÀN CHẢI RẤT NHỎ VÀ CÓ THỂ XOAY CHIỀU**

Một bí quyết nhỏ nhưng đem lại hiệu quả lớn: thiết kế đầu bàn chải rất nhỏ và có thể xoay chiều là một đặc điểm vượt trội của sản phẩm này so với các dòng sản phẩm khác. Đầu bàn chải rất nhỏ nên việc tiếp xúc với hầu hết tất cả các bề mặt răng và làm sạch chúng trở nên vô cùng dễ dàng. Thiết kế của bàn chải giúp người sử dụng cẩn thận và chậm rãi hơn trong việc sử dụng, và qua đó làm giảm thiểu nguy cơ tổn thương răng miệng do tác động lực quá nhiều lên răng.



# ATA - tiếp xúc không gây đau

Với những người thường gặp vấn đề khi chải răng như viêm lợi hay chảy máu răng, bàn chải ATA ra đời giúp công việc chải răng tránh được những rắc rối do sử dụng lực quá mạnh - nguyên nhân gây mòn cổ răng. Tại sao bàn chải ATA có thể giúp giảm thiểu nguy cơ tác động lực quá mạnh lên răng?

- Tay cầm tròn và không có chỗ lõm đặt ngón cái
- Đầu bàn chải rất nhỏ và có thể xoay chiều tiếp cận được những răng trong
- Sợi tơ 4060 CUREN<sup>®</sup>, đường kính 0.1 mm
- Được phát triển cùng với sự hợp tác của những chuyên gia nha khoa thuộc trường Đại học Berne, Thụy Sĩ

ATA giúp công việc làm sạch răng miệng trở nên rất tự nhiên.



Bàn chải ATA  
*msh: 27173*



# Bàn chải răng dành cho trẻ em

Sợi CUREN® mềm mại và không gây tổn thương nào cho niêm mạc miệng của trẻ.

- Chải sạch răng hoàn toàn và không gây tổn thương nhờ 4260 sợi CUREN® mềm mại với đường kính 0.1mm
- Răng và lợi không bị tổn thương nhờ đầu bàn chải nhỏ và có tráng lớp cao su
- Vừa vận tay cầm cho trẻ và cha mẹ
- Cán cầm tròn giảm thiểu áp lực
- Chất liệu chống trơn, sắc màu phong phú



CK 4260  
msh: 02895

## • TỪ NHỮNG CHIẾC RĂNG ĐẦU ĐỜI

Giờ đây, trẻ em cũng có thể trải nghiệm công việc tự mình chăm sóc răng miệng. Sợi CUREN® mềm mại và không gây tổn thương cho niêm mạc miệng của trẻ. Được nghiên cứu phát triển tại Đại học Berne hợp tác cùng Giáo Sư Tiến Sĩ Y khoa Adrian Lussi và Tiến Sĩ Y khoa Nadia-Marina Kellerhoff, Thụy Sĩ.

- **TRẺ TỪ 4 TUỔI TRỞ LÊN**

Đây là loại bàn chải đánh răng dành cho trẻ đã qua kiểm nghiệm. Đầu bàn chải nhỏ đảm bảo khả năng tiếp xúc đến mọi vùng trong khoang miệng. Sản phẩm cũng có cổ ngắn giúp dễ kiểm soát, và dĩ nhiên có các sợi CUREN® siêu mềm và hữu hiệu:

- Sợi tơ 2640 CUREN® với đường kính 0.12 mm
- Đầu bàn chải nhỏ và cổ ngắn: hoàn toàn phù hợp với xoang miệng của trẻ nhỏ
- Tay cầm đã qua kiểm nghiệm thành công



**Sensitive Young**  
trẻ em từ 4 tuổi  
*msh: 27171*



## Bí quyết giữ răng và khí cụ chỉnh răng luôn sạch sẽ và khỏe mạnh

Trên cơ sở tham vấn ý kiến của nha sĩ, Curaprox đã cho ra đời dòng bàn chải đánh răng đặc biệt CS 5460 Ortho với ưu điểm có thể làm sạch răng và các khí cụ chỉnh răng cố định.

Thiết kế hàng rãnh nhỏ trên lông bàn chải có độ rộng vừa với khí cụ gắn trên răng không chỉ giúp làm sạch răng mà còn làm sạch cả phần công cụ chỉnh răng mà các sản phẩm bàn chải thông thường không thể làm được. Đầu bàn chải được cấu tạo bởi 5.460 sợi CUREN® khiến bàn chải có khả năng làm sạch răng một cách nhẹ nhàng nhưng cũng vô cùng kỹ lưỡng. Bên cạnh đó, thiết kế độ dao tay cầm bát giác khiến người sử dụng tránh được các nguy cơ tổn thương răng miệng do tác động lực quá mạnh lên tay cầm bàn chải. Hơn thế nữa, tay cầm bát giác còn giúp người sử dụng có thể định được góc cầm bàn chải hợp lý giúp đánh tan mảng bám và loại trừ các cặn của thức ăn.



CS 5460 "Ortho"  
msh: 27178

# Bộ chăm sóc răng miệng trong thời gian đeo khí cụ nắn chỉnh răng

Dành cho người mang khí cụ nắn chỉnh răng và không biết phải chăm sóc cho răng miệng của mình bằng cách nào sao cho hiệu quả nhất? Bộ chăm sóc răng miệng dành cho người đang nắn chỉnh răng là giải đáp cho vấn đề trên. Bộ này bao gồm\*:

- Bàn chải CS 5460 Ortho
- Bàn chải CS 1009 Single
- Chỉ nha khoa DF 845 dành cho răng cấy ghép và răng đang mang khí cụ chỉnh nha
- Bộ bàn chải kẽ răng dành cho người đang chỉnh răng
- Túi đựng tiện việc đi lại
- Tờ hướng dẫn chăm sóc răng miệng trong thời gian mang khí cụ nắn chỉnh răng

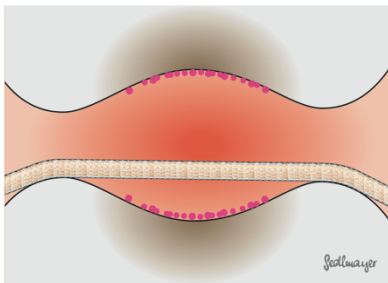


\*Có thể thiết kế theo yêu cầu của khách hàng

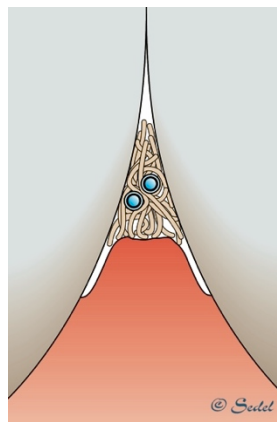
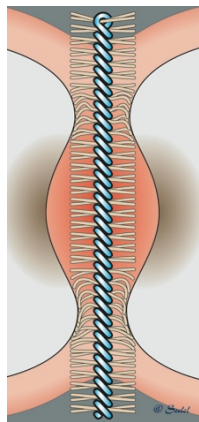


## Tại sao phải dùng bàn chải kẽ răng?

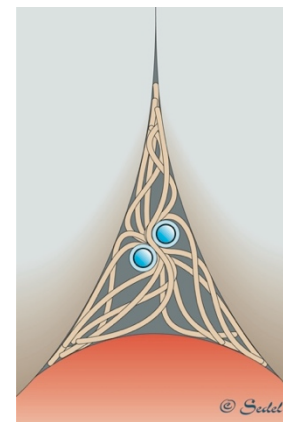
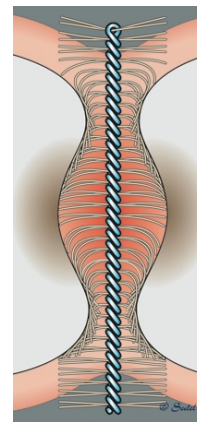
Bởi nếu không thì 1/3 của bề mặt răng không được chải sạch. Bàn chải răng chỉ chải sạch mặt ngoài, mặt trong răng và mặt nhai. Còn bề mặt kẽ răng và đường viền lợi giữa các răng, nơi mà bàn chải răng không thể tiếp cận được? Sử dụng bàn chải kẽ răng bằng động tác khẽ đẩy bàn chải vào kẽ răng và rút ra, dùng bàn chải kẽ răng 1 ngày 1 lần vào buổi tối để phòng tránh viêm nha chu.



Không chỉ bàn chải thường mà ngay cả chỉ nha khoa cũng không thể tiếp cận những vị trí góc ngách trong răng. Chỉ nha khoa không luồn qua những chỗ lõm cần chải sạch. Tuy nhiên, chỉ nha khoa phù hợp đối với những răng trước.



Bàn chải kẽ răng với lông bàn chải quá ngắn không thể luồn vào những khe trống, dẫn đến tình trạng viêm lợi, và có thể chuyển sang bệnh nha chu. Trong trường hợp này hậu quả răng bị lung lay và mất răng là điều khó tránh khỏi.



Sản phẩm CURAPROX CPS prime tiếp cận mọi góc ngách trong răng, loại bỏ vi khuẩn gây bệnh một cách nhẹ nhàng và hữu hiệu.



# Bàn chải kẽ răng Curaprox

## • HIỆU QUẢ CAO VỚI LÔNG BÀN CHẢI CHẤT LƯỢNG

Những sợi lông bàn chải bền chắc, có độ căng tuyệt đối giúp đầu bàn chải tiếp xúc được đến mọi khoảng trống giữa các răng, nhẹ nhàng làm sạch và đẩy lùi mảng bám, giúp bảo vệ răng an toàn.

## • CHỈ THÉP PHẪU THUẬT ĐƯỢC CẤP BẰNG SÁNG CHẾ LUỒN VÀO ĐƯỢC NHỮNG KHE HẸP NHẤT

Độc quyền dành cho CURAPROX: Chỉ thép phẫu thuật CURAL® cực kỳ bền chắc - giúp CURAPROX CPS trở thành sản phẩm có chất lượng cao và siêu bền. Không chứa nickel, phù hợp với người hay bị dị ứng.

## • ĐỘ BỀN CAO

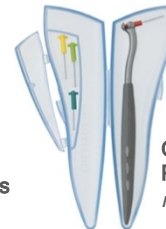
Thiết kế hình nón của lõi chỉ thép ngăn ngừa tình trạng đứt sợi sớm trong quá trình căng giãn.



CPS 06 - msh: 40200  
CPS 07 - msh: 40210  
CPS 08 - msh: 40220  
CPS 09 - msh: 40230  
CPS 011 - msh: 40240



CPS Prime Plus  
msh: 03012



CPS 457  
Pocket set  
msh: 45020

CPS 150  
Prime set  
msh: 40112



\*5 cỡ luôn vừa 95% khe răng ngay cả những khe răng hẹp nhất

# Chăm sóc kẽ răng trong trường hợp đặc biệt

## Bàn chải kẽ răng dành cho răng cấy ghép và răng đang mang khí cụ chỉnh răng

Thiết kế lông chải dài và chắc hơn giúp đầu bàn chải có thể dễ dàng chải sạch những khe trống giữa răng cấy ghép và răng mang khí cụ chỉnh răng. Không chỉ thế, bàn chải này còn phù hợp với nhu cầu chăm sóc răng miệng của những người đeo cầu răng giả. Sản phẩm uốn cong thành hình lược liềm tạo nên hiệu quả tối ưu cho sản phẩm bởi sẽ được sử dụng với áp lực ngang.

Lông bàn chải dài đặc biệt tiếp xúc mọi góc ngách giữa các răng và có đặc tính đàn hồi cao. Lông bàn chải phủ khắp các khoảng trống giữa kẽ răng và chải sạch kỹ lưỡng nhờ hiệu quả bao trùm.

- Những loại bàn chải kẽ răng dùng cho răng cấy được phủ lớp nhựa để bảo vệ bề mặt titan của những răng cấy vì chúng dễ bị tổn thương
- Thiết kế hình nón của chi thép chắc với độ bền cao ngăn ngừa tình trạng bị gãy sớm do dùng lâu



**CPS 28**  
*msh: 40301 (5 đầu CPS 28)*  
*msh: 40121 (4 chiếc có 4 tay cầm)*



**CPS 516 Implant**  
*msh: 40245*



\*Gắn đầu bàn chải kẽ răng vào cán cầm UHS 430 để tiện việc cầm và vệ sinh khe răng

# Bàn chải sử dụng sau phẫu thuật

Được thiết kế cho những trường hợp chăm sóc đặc biệt sau phẫu thuật, những người đang bị viêm răng, lợi và trong quá trình chữa bệnh bằng tia X trong xoang miệng, sản phẩm mega soft CS Surgical có 12.000 sợi siêu mềm. Nhờ đó, sản phẩm đảm bảo giữ vệ sinh răng miệng tối đa trong suốt quá trình điều trị bệnh.

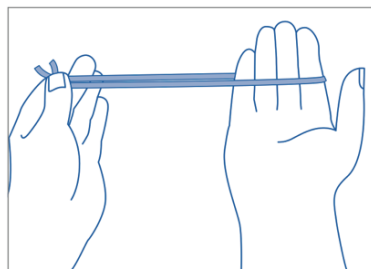
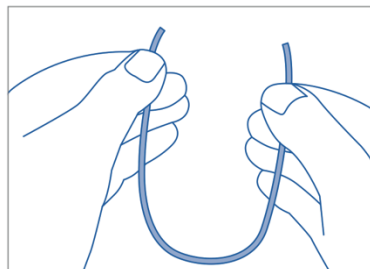
Dùng với gel đánh răng CURASEPT 350, chống viêm lợi.



**CURAPROX Surgical**  
*msh: 01897*

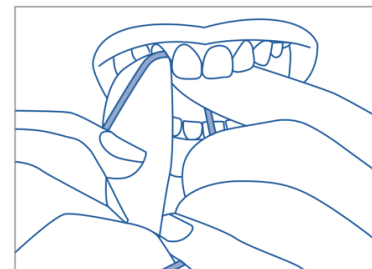
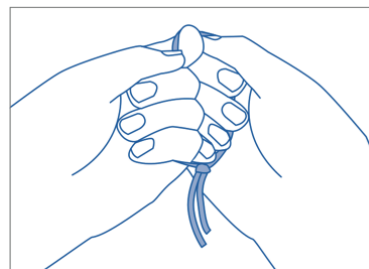


## Chỉ dẫn sử dụng chỉ nha khoa



Lấy một đoạn chỉ nha khoa dài tầm 30 cm, nối 2 đầu và thắt nút 2 lần.

Mục đích là tạo thành một vòng dây được căng vừa trên bốn ngón tay. Nếu vòng quá rộng, sẽ khó điều chỉnh chỉ nha khoa.



Giữ khoảng cách tối thiểu giữa ngón cái và ngón trỏ bởi vì đây là cách duy nhất để thao tác chỉ nha khoa an toàn và dễ dàng mà không bị cắn vào lợi.

Với khoảng cách tối thiểu như vậy, bạn có thể kiểm soát chỉ nha khoa một cách an toàn và dễ dàng.

# Chỉ nha khoa

Chỉ nha khoa là một công cụ tiện ích không thể thiếu trong bộ dụng cụ chăm sóc răng miệng của mỗi cá nhân. Sử dụng đúng cách, chỉ nha khoa sẽ đặc biệt hữu ích với những vùng khe hẹp ở những răng phía trước.

Do các kẽ răng ở giữa các răng cửa hàm dưới thường quá khít, hẹp nên ngay cả bàn chải chuyên dụng cho kẽ răng CPS 06 cũng không thể len lỏi tiếp xúc được vào vùng đó. Trong trường hợp này dùng chỉ nha khoa là hợp lý nhất. Curaprox đã cho ra đời dòng chỉ nha khoa không chỉ phù hợp cho răng thường mà còn phù hợp cho cả răng cấy ghép.

**DF 834** - Chỉ nha khoa bôi sáp có mùi bạc hà, 50m  
msh: **84199**



**DF 845** - Chỉ nha khoa dành cho răng cấy ghép và răng đang mang khí cụ chỉnh răng  
msh: **96700**



**DF 967** - Chỉ nha khoa gắn thanh nhựa, 30 chiếc  
msh: **96603**



## Các en-zim trong Enzycal tăng cường bảo vệ răng miệng

Hiệu quả kìm hãm sự phát triển của vi khuẩn trong nước bọt là nhân tố quan trọng trong cơ chế bảo vệ răng miệng. Hợp chất en-zim của kem đánh răng Enzycal tăng cường hiệu quả của chất Fluor. Một lợi ích quan trọng khác: những en-zim này ổn định và củng cố chức năng kháng khuẩn và kháng hóa của nước bọt.

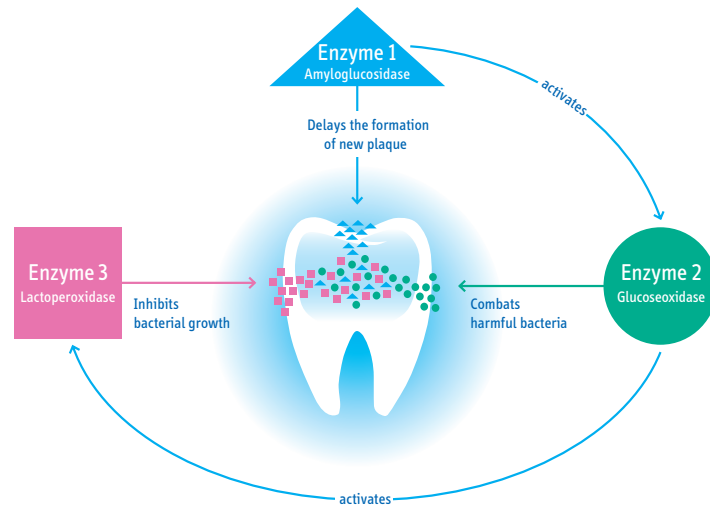
### • SẢN PHẨM ENZYCAL HẠN CHẾ SỰ HÌNH THÀNH VÀ SỰ PHÁT TRIỂN CỦA VI KHUẨN GÂY BỆNH

Chất enzyme amyloglucosidase có tác dụng giảm mảng bám. Chất này cũng tăng cường hiệu quả của en-zim lactoperoxidase trong nước bọt. Như một phản ứng hóa học, các i-on hypothiocyanite được hình thành từ những i-on thiocyanate, hydrogen peroxide và những chất này có đặc tính kìm hãm sự phát triển của vi khuẩn.

### Ba en-zim trong sản phẩm Enzycal giúp hỗ trợ cho hệ thống lactoperoxidase, hạn chế sự phát triển của vi khuẩn một cách tự nhiên:

- EN-ZIM 1 = AMYLOGLUCOSIDASE  
Chuyển polyglucans thành glucose
- EN-ZIM 2 = GLUCOSEOXIDASE  
Chuyển glucose trong vi khuẩn gây bệnh thành gluconate, qua đó giảm sự phát tán của vi khuẩn.  
Gluconate + H<sub>2</sub>O<sub>2</sub>
- EN-ZIM 3 = LACTOPEROXIDASE và THIOCYANAT  
Chất H<sub>2</sub>O<sub>2</sub> từ sự biến đổi glucose phản ứng với thiocyanate để trở thành hypothiocyanate, một chất kháng khuẩn vốn có trong nước bọt.

Kết quả là vi khuẩn sẽ không thể phát triển và trạng thái cân bằng tự nhiên trong miệng được duy trì - ít viêm răng, răng miệng khoẻ mạnh hơn.



# Kem đánh răng Enzycal

Hoàn toàn không chứa các chất gây hại và gây kích ứng, thay vào đó, kem đánh răng Enzycal hỗ trợ chức năng phòng ngừa cho tuyến nước bọt. CURAPROX đã nghiên cứu và thay thế hoạt chất tạo bọt SLS gây hại được phát hiện thấy trong các loại kem đánh răng thông thường bằng một chất thay thế trung tính. Loại kem đánh răng này không sử dụng nhiều dầu chiết xuất như tinh dầu bạc hà và RDA cũng được duy trì ở mức thấp.

Thay vào đó, Enzycal chứa ba en-zim đã được tìm thấy trong nước bọt, giúp vệ sinh răng miệng và hỗ trợ men răng. Chính vì vậy, Enzycal giúp răng, lợi và niêm mạc miệng được khỏe mạnh và đẩy lùi chứng lở miệng thường gặp.

- Bảo vệ niêm mạc, không chứa chất tạo bọt SLS
- Hỗ trợ bảo vệ nước bọt tự nhiên với các en-zim, chống tạo vôi răng và phòng ngừa chứng khô miệng
- Ngừa sâu răng nhờ chất sodium fluoride
- Tốt cho men răng: ít chất mài mòn
- Mùi vị dễ chịu, dịu nhẹ
- Giảm chứng hôi răng

Enzycal tăng cường hiệu quả của bàn chải sóng âm: do không chứa chất SLS, sản phẩm kem đánh răng này tạo ít bọt, giúp sóng âm truyền hiệu quả.



Kem đánh răng Enzycal,  
75ml  
msh: 20602



# Không chứa chất SLS:

## Nhẹ nhàng chăm sóc niêm mạc miệng - đẩy lui nỗi lo loét miệng

- **ĐÁNH RĂNG HAY “LAU NHÀ”?**

Nhận thức được những tổn hại nghiêm trọng của hoạt chất SLS trong hầu hết các loại thuốc đánh răng thông thường so với sức khỏe con người, Curaprox đã nghiên cứu và cho ra đời dòng kem đánh răng hoàn toàn không chứa chất sodium lauryl sulphate (SLS) là loại chất tạo bọt thường thấy trong sản phẩm bột giặt, dầu gội và sữa tắm trong gia đình. Do đặc tính mạnh nên SLS thường được dùng để rửa sạch sàn hoặc tẩy nhờn máy móc.

- **NIÊM MẠC MIỆNG BỊ TỔN THƯƠNG**

SLS tấn công các tế bào niêm mạc miệng. Điều này dẫn đến tình trạng sưng tấy và tổn thương gây chứng loét miệng.

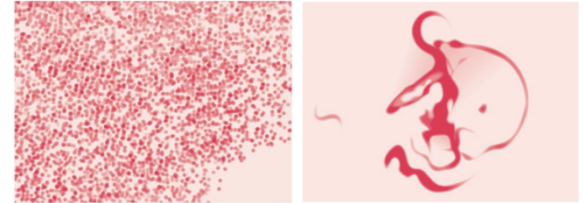
- **SLS CÓ HẠI NHƯ THẾ NÀO ĐỐI VỚI SỨC KHỎE CỦA BẠN?**

SLS có nguy cơ xâm nhập cơ thể thông qua niêm mạc miệng. Vấn đề SLS có tác hại đối với sức khỏe hay không vẫn còn gây tranh cãi và chưa có bằng chứng cụ thể. Tuy nhiên, điều đáng ngạc nhiên là chất SLS lại được tìm thấy trong hầu hết các loại kem đánh răng.

Các thử nghiệm được tiến hành trên những tế bào niêm mạc miệng cho kết quả như sau: những tế bào niêm mạc miệng khỏe mạnh bị tác động và phá hủy một phần sau khi tiếp xúc với SLS.

- **KEM ĐÁNH RĂNG KHÔNG CHỨA SLS**

Sử dụng dòng sản phẩm Enzycal và Curasept, người sử dụng có thể tránh được các nguy cơ loét miệng như khi sử dụng các sản phẩm thông thường khác. Sản phẩm được kiểm chứng đem lại hiệu quả cao và an toàn cho người sử dụng bởi hoàn toàn không chứa chất SLS.



\*Cuộc điều tra ban đầu được thực hiện dưới một tên gọi khác.  
Material Sara Lee Corporation.



# Kem đánh răng Curasept ADS®

Chlorhexidine có đặc tính kháng khuẩn tuyệt vời và tồn tại lâu bền phát huy hiệu quả trong thời gian dài. Vì vậy, kem đánh răng chứa chất Chlorhexidine cùng với ADS® (Anti Discoloration System = Hệ thống chống đổi màu răng) - và hoàn toàn không chứa Sodium Lauryl Sulphate (SLS): SLS ảnh hưởng đến CHX.

Dùng hàng ngày. Chứa 0.05% Chlorhexidine-digluconate và 0.05% Sodium Fluoride, 75ml

Curasept ADS® 705  
msh: 20560



Dùng hàng ngày chăm sóc răng giả, răng cấy, răng bị nha chu, 30ml

Curasept ADS® 350  
msh: 20350



## ADS® tay trong tay với Chlorehexidin



Một trong những thành công trong lĩnh vực chăm sóc răng miệng của Curaprox là việc cho ra đời dòng sản phẩm nước súc miệng CHX với ưu điểm không chỉ chứa các chất chống đổi màu răng mà còn không gây ảnh hưởng đến vị giác. Ngay từ khi ra đời, ngày càng nhiều các chuyên gia nha khoa và chuyên gia vệ sinh răng miệng tin dùng sản phẩm CURASEPT ADS®. Ưu điểm gì của CURASEPT ADS khiến các chuyên gia tin tưởng đến thế?

Bởi vì đây chính là nước súc miệng CHX đem lại hiệu quả toàn diện và giảm thiểu tối đa các tác dụng phụ cho cơ thể của người sử dụng. Nhiều nghiên cứu đã được tiến hành để kiểm chứng hiệu quả của CURASEPT ADS®. Cuộc thí nghiệm ngẫu nhiên được tiến hành lặp lại ba lần do Cortellini et al thực hiện cũng đã chứng minh được hiệu quả của sản phẩm trên.

\*Arweiler NB, et al., Hiệu quả khác biệt giữa hai loại nước súc miệng chứa 0.2% chlorhexidine: Nghiên cứu sự tái phát triển mảng bám trong 4 ngày. J Clin Periodontol 2006; 33: 334-339: «Nước súc miệng có chlorehexidine 0,2% tác dụng hiệu quả hơn đối với nhóm bệnh nhân bị sưng hoặc viêm lợi.»

\*\*Cortellini P, et al., Hiệu quả nước súc miệng chlorhexidine chứa chất chống đổi màu răng (ADS) và nước súc miệng chlorhexidine không có ADS trên bệnh nhân sau phẫu thuật vạt nha chu. Một nghiên cứu thử nghiệm làm sáng bắt chéo mù ba, J Clin Periodontol 2008; 35: 614 - 620: «Chlorhexidine với ADS có hiệu quả giảm giảm chứng viêm lợi ngang nhau so với nước súc miệng chỉ có chlorehexidine.»

# CURASEPT ADS®

- Hiệu quả CHX cao
- Tình trạng răng đổi màu được giảm thiểu ở mức thấp nhất
- Không ảnh hưởng đến vị giác
- Không chứa cồn: không làm bong niêm mạc miệng
- Đáng tin cậy
- Không cần điều trị thêm

Nhờ 0,05% chlorhexidine-digluconate và 0,05% sodium fluoride, sản phẩm phù hợp để sử dụng hàng ngày, chẳng hạn dùng cho người đang chỉnh răng mang khí cụ chỉnh răng. Đáng tin cậy nhờ ADS® (Anti Discoloration System - Hệ thống chống gây đổi màu cho răng).

**ADS® 205**  
0,05% CHX; 200ml  
msh: 20255



**ADS® 900ml**  
0,05% CHX - msh: 21905  
0,20% CHX - msh: 20920  
Vòi bơm - msh: 20904

Sản phẩm CURASEPT ADS® có loại chai 900 ml điều trị trong nha khoa



Phù hợp trong trường hợp cần dùng tăng liều trước và sau phẫu thuật trong miệng nhờ chứa 0.20% chlorhexidine-digluconate.

**ADS® 220**  
0,20% CHX; 200ml  
msh: 20420



## Sạch bóng như mới trong thời gian dài

Các sản phẩm đảm bảo răng giả được chải sạch bằng các chất tự nhiên chứ không phải bằng hóa chất. Dựa vào cơ chế khử khuẩn bằng khí ô-xi, các sản phẩm chăm sóc răng giả thông thường tấn công lớp nhựa trên răng giả: bề mặt răng trở nên bị rỗ, và độc tố vi khuẩn và bào tử nấm dễ dàng phát triển. Ngược lại, CURAPROX BDC dựa vào yếu tố làm sạch tự nhiên: Citric Acid quét sạch vi khuẩn gây bệnh một cách hiệu quả và không gây ảnh hưởng đến lớp nhựa trên răng giả. Răng sẽ vẫn như mới trong nhiều năm.



- **CITRIC ACID**

Tiêu diệt vi khuẩn gây bệnh xâm nhập vào răng giả nhựa

- **DẦU KHUYNH DIỆP**

Tạo cảm giác dễ chịu và tươi mát. Màng siêu mịn phủ bề mặt răng giả. Răng trông như mới trong nhiều năm.

- **MUỐI BIỂN**

Duy trì và tăng cường hiệu quả Citric Acid

# Chăm sóc răng giả sinh học

Gel làm sạch dùng để chăm sóc răng giả hàng ngày. Nhẹ nhàng chải sạch và khử khuẩn. Đảm bảo răng giả sử dụng lâu dài. Không chứa dầu khoáng diệp.

**BDC 100**  
60 ml  
msh: 30000



Dạng cô đặc dùng khi pha loãng. Nhẹ nhàng chải sạch và khử khuẩn. Đảm bảo răng giả sử dụng lâu dài. Răng giả được đặt tiện lợi trong hộp để được chăm sóc. Không chứa muối biển.

**BDC 105**  
100 ml  
msh: 30005



## Lắp đầy khoảng trống trong kẽ răng là bí quyết thành công

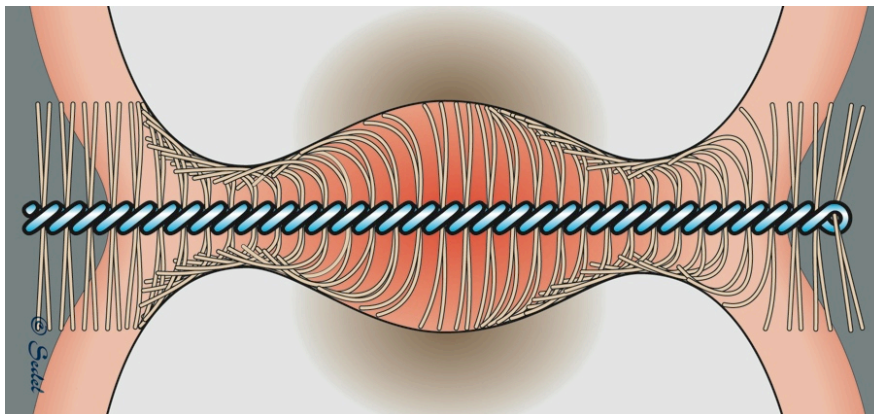


Đo kích thước cỡ kẽ răng để chọn bàn chải kẽ răng phù hợp. Bàn chải kẽ răng vừa vặn vùng kẽ răng (lắp đầy kẽ răng) sẽ giúp làm sạch các mặt tiếp xúc trong kẽ răng.

- **HỆ THỐNG KIỂM TRA KÍCH CỠ KẼ RĂNG (IAP)**

Thao tác một cách có hệ thống không những tiết kiệm thời gian mà còn thể hiện tính chuyên nghiệp: Sử dụng phương pháp IAP để có kích thước kẽ răng, từ đó lựa chọn bàn chải kẽ răng CPS tương ứng. Dùng kèm kem đánh răng hay gel bôi quanh răng CURASEPT ADS® 350.

Nhờ màu sắc được mã hoá và biểu đồ IAC, nha sĩ có thể chọn cho bệnh nhân của mình loại CPS phù hợp để chăm sóc kẽ răng tại nhà.



# Đầu kiểm tra kích cỡ cỡ kẽ răng

Giúp cho việc chọn lựa kích cỡ bàn chải kẽ răng dễ dàng và phù hợp; phương pháp IAP đã được chứng nhận là đo khoảng cách khe răng một cách nhanh chóng và an toàn. Hướng dẫn và khuyến khích bệnh nhân sử dụng biểu đồ IAC.

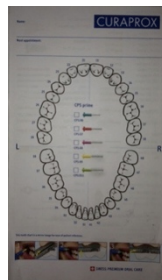
- Mã hoá màu sắc: màu sắc thể hiện kích cỡ tương ứng với bàn chải kẽ răng CPS prime
- Có thể hấp sấy tiệt khuẩn
- Phương pháp IAP có thể áp dụng cho tất cả các loại cán cầm

Đầu kiểm tra kích cỡ kẽ răng -  
gắn vào tay cầm CPS  
*msh: 05013*



Cán cầm UHS 430  
*msh: 43007*

Số bệnh nhân - ghi lại cỡ  
bàn chải đánh kẽ răng  
*msh: 05050*





CÔNG TY TNHH PROFIDENT

Địa chỉ: 98 Nguyễn Đình Chiểu, P. Đa Kao, Q.1, TP. HCM

08 6299 1437 - Hotline: 0949 91 05 39

Email: [info@profident.com.vn](mailto:info@profident.com.vn) - Website: [www.profident.com.vn](http://www.profident.com.vn)

